

年間 ¥10,800 お得!

最新の省エネ型にする

家電が一番電気を使うのが冷蔵庫。

4

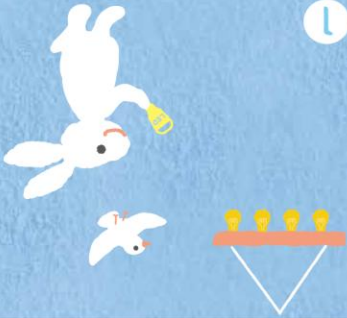


電球寿命も40倍長持ち!

年間 ¥10,000 お得!

照明の白熱電球をLEDに交換

1

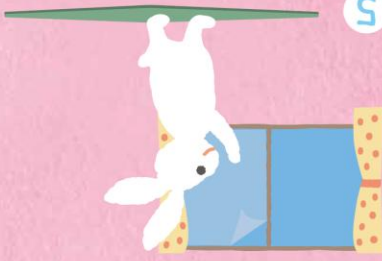


断熱グッズを!

貼ったり、床に安価なマット等の

熱が一番流出する窓にシートを

5



冷房温度を下げる前に、

窓にすだれや、グリーンカーテンを。

日光を直接当てないことがポイント!

2



6

暖房時間を
1時間短く!

10分

外出かけや就寝30分前にOFF

エアコンを5年間 ¥1,100

が77%節約! 1年 ¥2,300 お得!



3



シャワーヘッドを節水タイプに交換

さらにシャワーを1分短く!

3人家族だと年間 ¥8,000 お得!

Designed by KOTANI DESIGN OFFICE

とっとりでもできる6つのこと



未来のために、いま選ぼう。



2017年度カレンダー型

COOL CHOICE

知って試して

ワークノート

TCCCA (トッカ) Tottori Center for Climate Change Actions 鳥取県地球温暖化防止活動推進センター

〒689-1111 鳥取県鳥取市若葉台北1丁目1番1号 公立鳥取環境大学内(情報処理棟2階)

TEL/FAX 0857-52-2700 X-IL eco.f.tottori@gmail.com WEB http://ecoaft.org/index.html